

Cuisson modulaire thermale 90 - Robinet mélangeur automatique, Adossé - H=800

REPÈRE # _____

MODELE # _____

NOM # _____

SIS # _____

AIA # _____



589391 (MCMAHBB3BO)

Robinet mélangeur
automatique, travail sur 1
coté, dossier

Description courte

Repère No. _____

Mitigeur automatique pour l'eau chaude et froide, avec contrôle électronique de la quantité d'eau. Élément conçu conformément à la norme DIN 18860_2 avec une façade en retrait de 20 mm et un socle en retrait de 70 mm. Cadre intérieur pour solidité extrême de 2 mm et 3 mm en 1.4301 (AISI 304). Plan de travail de 2mm en 1.4301 (AISI 304). Surface plate, facile à nettoyer. Système de connexion THERMODUL créant une surface de travail sans obstacle lorsque les Eléments sont connectées ensemble, évitant ainsi à la saleté d'entrer. Certification IPX5 relative à la résistance à l'eau. Configuration : Monobloc, 1 côté fonctionnel avec dossier.

Caractéristiques principales

- Mélangeur d'eau chaude et froide.
- Tous les composants principaux sont facilement accessibles depuis la façade.
- Système de connexion THERMODUL créant une surface de travail sans obstacle lorsque les unités sont connectées ensemble, évitant ainsi à la saleté d'entrer dans des composants vitaux et facilitant le retrait des unités en cas de remplacement ou de maintenance.
- Grand robinet en inox.

Construction

- Dessus épaisseur 2 mm en 1.4301 (AISI 304).
- Certification IPX5 relative à la résistance à l'eau.
- Conception conforme à la norme DIN 18860_2 avec rebord anti-gouttes de 20 mm et un socle de en retrait de 70 mm.
- Surface plate pour réduire au minimum les zones cachées et faciliter le nettoyage de toutes les surfaces
- Cadre interne en acier inoxydable pour une robustesse renforcée.

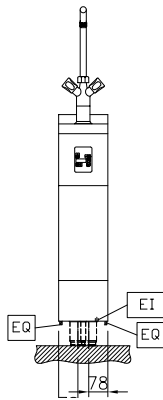
APPROBATION: _____



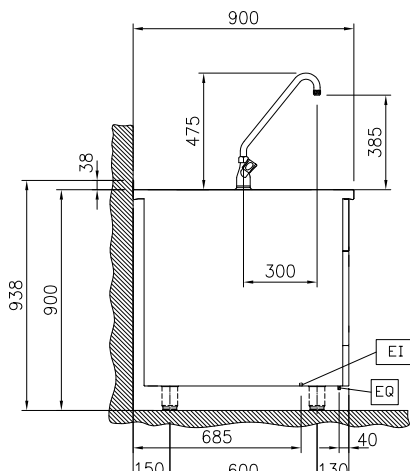
Electrolux
PROFESSIONAL

Cuisson modulaire thermaleine 90 - Robinet mélangeur automatique, Adossé - H=800

Avant

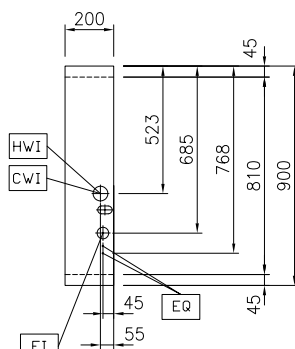


Côté



CWI = Raccordement eau froide
EI = Connexion électrique
HWI = Raccordement eau chaude

Dessus



Électrique

Voltage : 230 V/1N ph/50/60 Hz
Total Watts : 0.1 kW

Eau

Section arrivée eau chaude : 3/4"
Section arrivée eau froide : 3/4"

Informations générales

Largeur extérieure 200 mm
Profondeur extérieure 900 mm
Hauteur extérieure 800 mm
Poids net : 30 kg

Durabilité

Consommation de courant: 0.5 Amps



Cuisson modulaire
thermaleine 90 - Robinet mélangeur automatique, Adossé - H=800

La société se réserve le droit de modifier les spécifications techniques sans préavis.

2025.12.12

Accessoires en option

- Rail de connexion avec dossier 900mm PNC 912499 ☐
- Tablette de dressage 130mm, largeur 200mm PNC 912520 ☐
- Tablette de dressage 200mm, largeur 200mm PNC 912550 ☐
- Étagère rabattable, 300x900mm PNC 912581 ☐
- Étagère rabattable, 400x900mm PNC 912582 ☐
- Étagère latérale fixe, 200x900mm PNC 912589 ☐
- Étagère latérale fixe, 300x900mm PNC 912590 ☐
- Étagère latérale fixe, 400x900mm PNC 912591 ☐
- Socle inox, adossé, 200mm PNC 912895 ☐
- Socle inox, central, 200mm PNC 912914 ☐
- Kit rail de connexion droit avec dossier PNC 912981 ☐
- Kit rail de connexion gauche avec dossier PNC 912982 ☐
- Panneau arrière, 200x800, pour tops et éléments monoblocs avec dossier PNC 913020 ☐
- Panneau latéral gauche inox, ép 24mm, adossé PNC 913102 ☐
- Panneau latéral droit inox, ép 24mm, adossé PNC 913106 ☐
- Rail d'extrémité gauche avec dossier, affleurant, 900mm PNC 913117 ☐
- Rail d'extrémité droit avec dossier, affleurant, 900mm PNC 913118 ☐
- Rail d'extrémité gauche (12mm) pour éléments TL90 avec dossier PNC 913208 ☐
- Rail d'extrémité droit (12mm) pour éléments TL90 avec dossier PNC 913209 ☐
- U inox assemblage fourneau dos à dos. PNC 913226 ☐
- Insert profilé d=900 PNC 913232 ☐
- PANNEAU LATERAL GAUCHE TL90 ADOSS H800 PNC 913268 ☐
- Panneau latéral renforcé uniquement en combinaison avec une étagère latérale, pour les installations contre le mur, à droite PNC 913270 ☐
- Panneau de séparation en acier inoxydable, 900 x 800 mm (à utiliser uniquement entre les modèles Electrolux Professional thermaline Modular 90 et thermaline C90) PNC 913673 ☐

- Panneau latéral en acier inoxydable, 900 x 800 mm, encastrable (à utiliser uniquement contre un mur, contre une niche et entre des appareils Electrolux Professional Thermaline et ProThermatic et des appareils externes, à condition que ceux-ci aient au moins les mêmes dimensions) PNC 913689 ☐